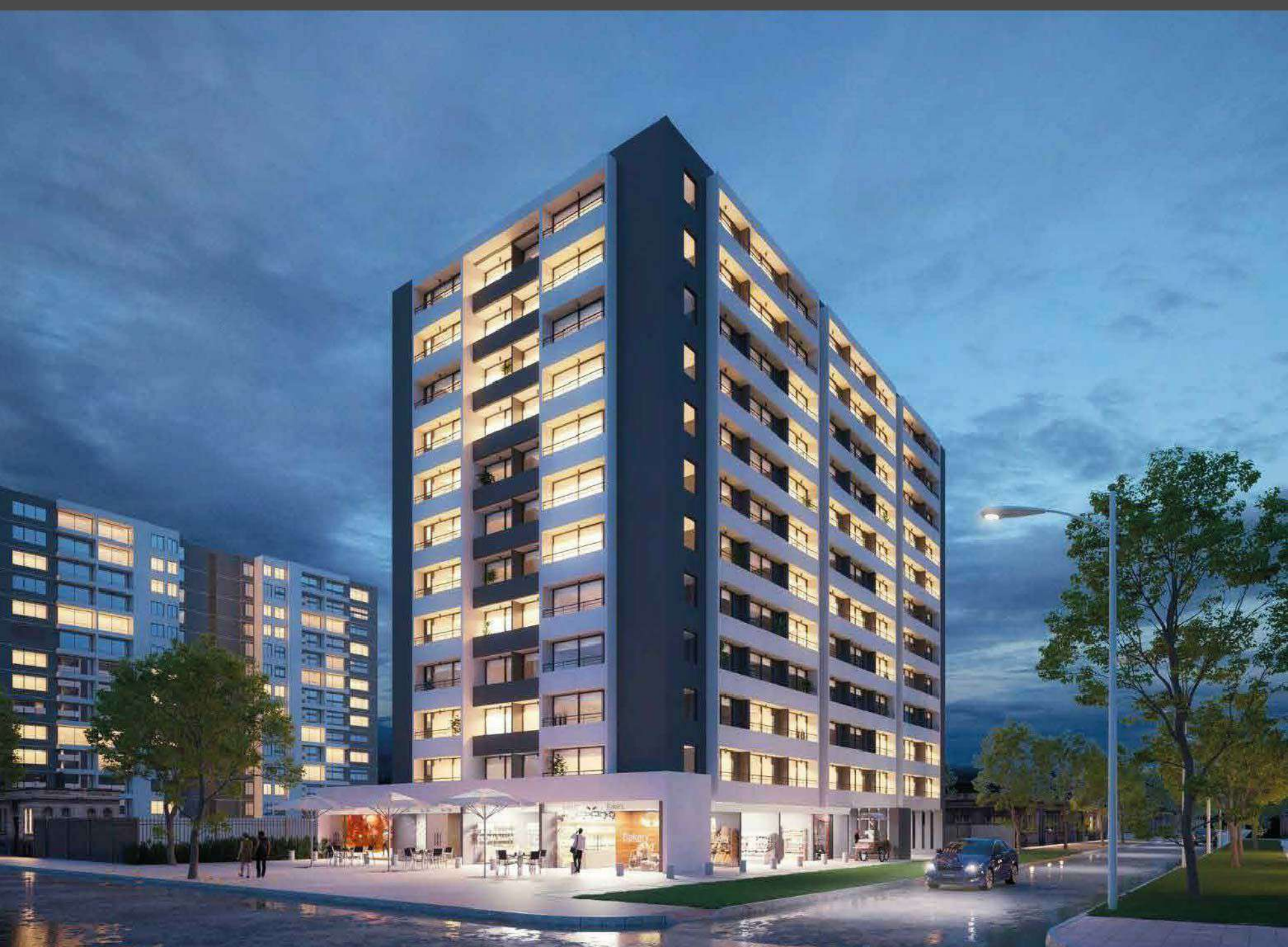


Tu nueva vida en conexión con la ciudad

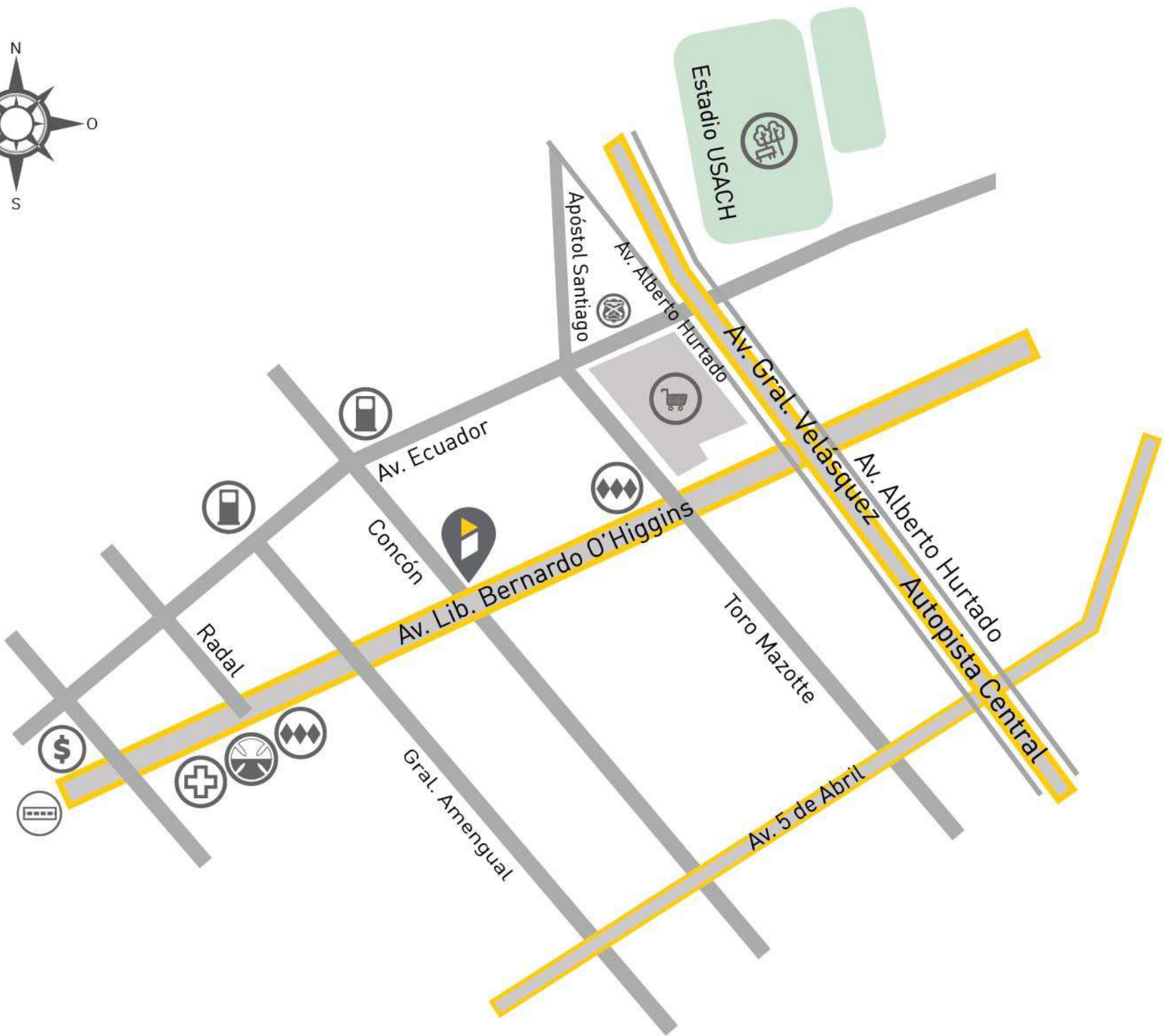
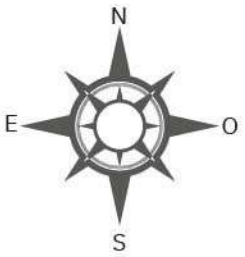


 CONCÓN 36, ESTACIÓN CENTRAL.

Entorno



CICLO
ALAMEDA




 EDIFICIO CICLO ALAMEDA


 Supermercado Lider General Velásquez

 Banco Estado


 Comisaría 21


 Clínica Bicentenario

 Estación Metro Ecuador

 Estación Metro San Alberto Hurtado

 Teletón

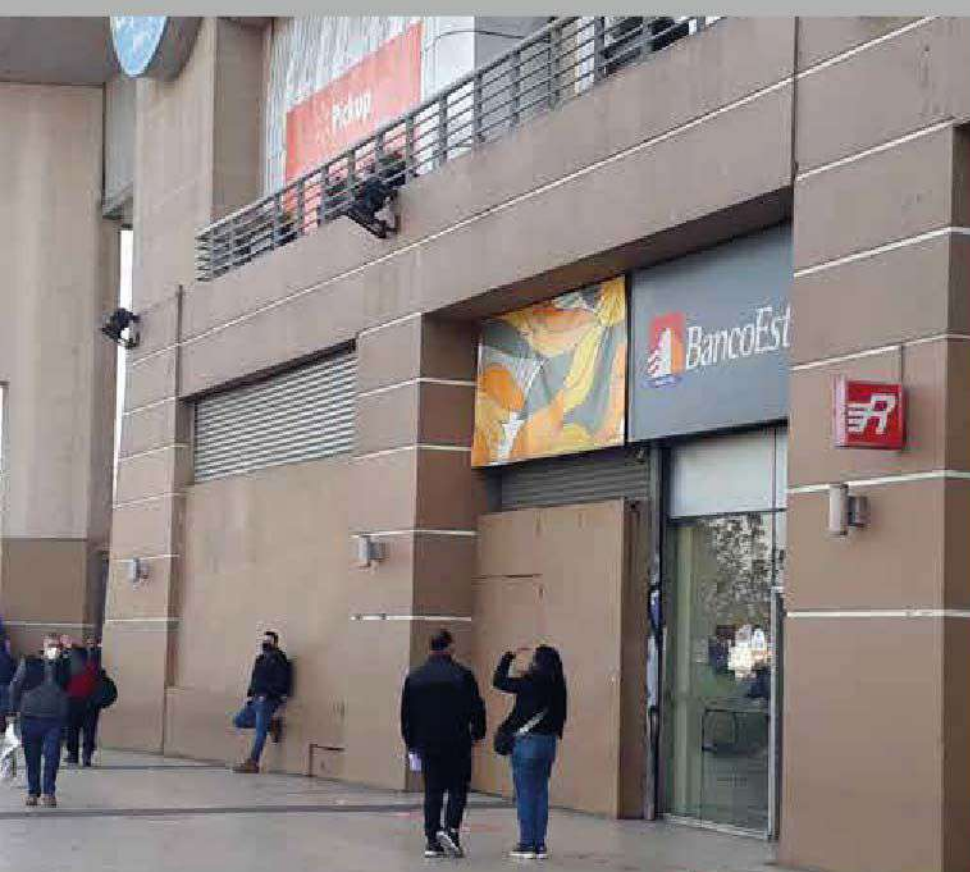
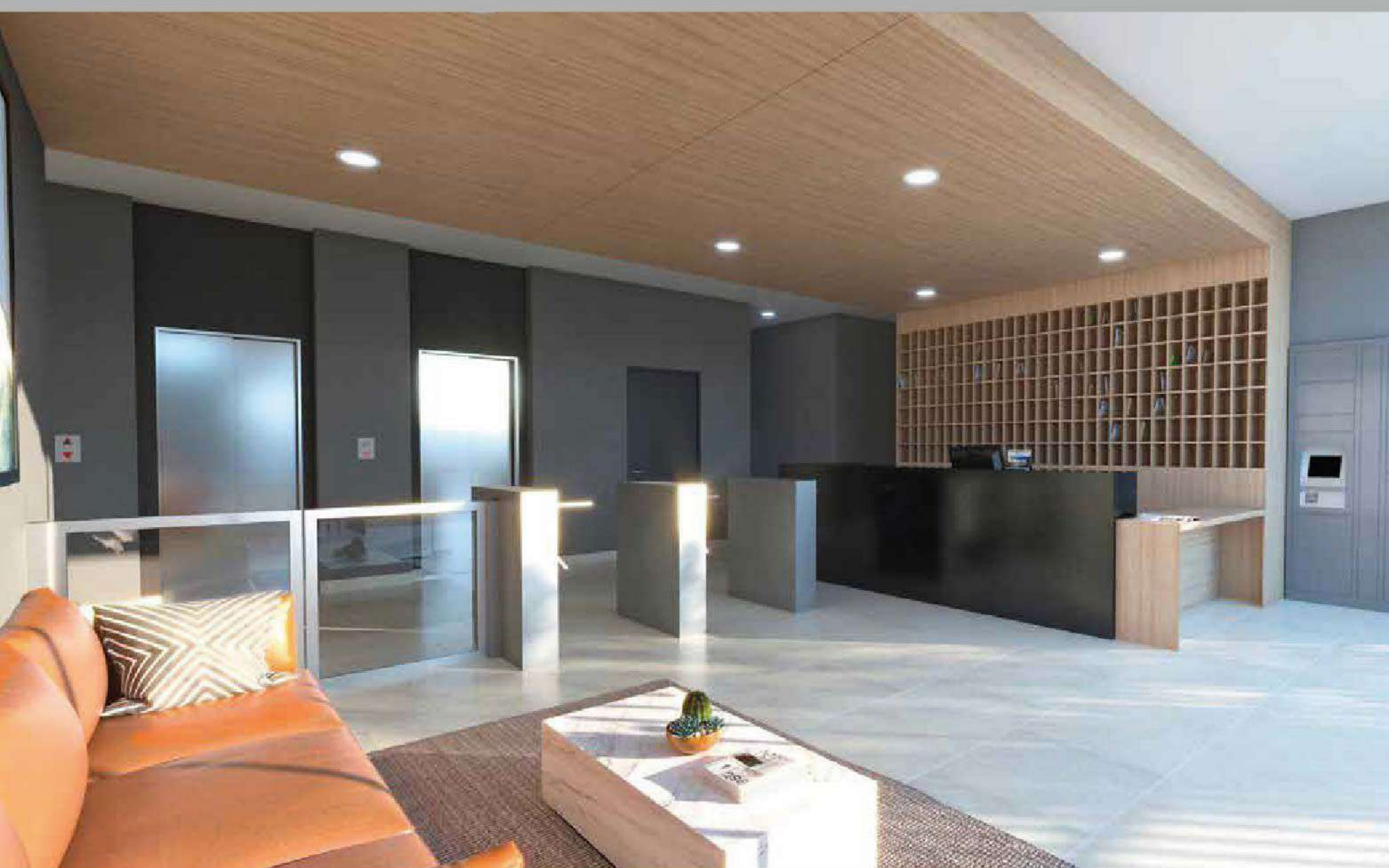
 Servicentros Shell y Copec

 Ciclovías y calles

 Estadio USACH

Estudios, 1 y 2 dorms.

Parte un nuevo ciclo de manera exitosa y conviértete en propietario en Edificio Ciclo Alameda. Un edificio con una fachada de diseño moderno, amigable con el entorno y ubicado en plena Alameda 100% conectado a la ciudad. Edificio de baja densidad habitacional y con seguridad en sus accesos. Te presentamos Ciclo Alameda, full conectado a la ciudad.



Todas las medidas, imágenes, plantas, textos, contenidos, colores, dimensiones y superficies, precios y promociones aquí expresadas son meramente ilustrativos y referenciales y no necesariamente representan la realidad por tanto no generan obligación o responsabilidad alguna para el anunciante. Las condiciones comerciales aplicables son aquellas pactadas en los documentos debidamente suscritos por la Inmobiliaria y el Cliente. Los precios no incluyen estacionamientos ni bodegas y están sujetos a disponibilidad de productos-stock así como a la vigencia de las promociones particulares.

Tipología

ESTUDIO

SUPERFICIE TOTAL:

21,97 m²

Superficie (interior): 29,43m²

Superficie (terraza): 1,88m²



Tipología

1D + 1B

SUPERFICIE TOTAL:

31,18 m²

Superficie (interior): 28,39m²

Superficie (terraza): 2,79m²



Tipología

ESTUDIO

SUPERFICIE TOTAL:

23,82 m²

Superficie (interior): 21,94m²

Superficie (terraza): 1,88m²



Tipología

ESTUDIO

SUPERFICIE TOTAL:

28,62 m²

Superficie (interior): 26,52m²

Superficie (terraza): 2,1m²



Tipología

2D + 1B

SUPERFICIE TOTAL:

45,51 m²

Superficie (interior): 41,33m²

Superficie (terraza): 4,18m²



Tipología

ESTUDIO

SUPERFICIE TOTAL:










30,89 m²

Superficie (interior): 28,72m²

Superficie (terraza): 2,17m²



El equipamiento y las terminaciones del edificio son:

-  Ventana perfil de aluminio blanco y cristal monolítico.
-  Piso vinílico.
-  Cocina equipada, campana, horno eléctrico, encimera eléctrica de 4 platos y 2 platos, según departamento.
-  Acceso controlado: torniquetes (sistema de enrolamiento de huella digital).
-  Sistema de alarma por departamento.
-  Chapa digital acceso departamento con clave numérica y lector de huella.
-  Lavandería.
-  Quinchos sobre cubierta equipados.
-  Locales comerciales.



Hablemos sobre tu próxima inversión



+250

proyectos
inmobiliarios
realizados

+55

años de experiencia
que respaldan
tu inversión

ARMAS

iarmas.cl